

Ergebnisse der Bonitätsanalyse

DE??????

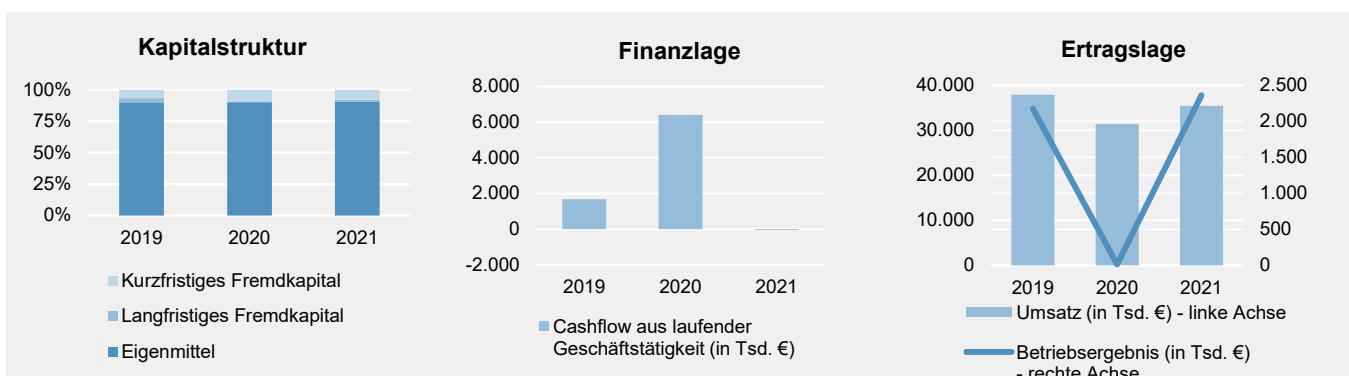
Unternehmen	Muster GmbH
Sitz	Musterstadt
Branche	Herstellung von sonstigen Metallwaren a. n. g.
Sektormodell	Metall/Fahrzeugbau
Bilanzstichtag	31.12.2021
Datum	

Bonitätseinstufung	4+	notenbankfähig
--------------------	----	----------------

Bonitätseinstufungen gemäß Bundesbankklassifikation	notenbankfähig (nbf)										nicht notenbankfähig (nnbf)								
	1	2+	2	2-	3+	3	3-	4+	4	4-	5+	5	5-	6+	6	6-	7+	7	7-
Ausfallwahrscheinlichkeit PD	≤ 0,1%							0,1% < PD ≤ 0,4%			0,4% < PD ≤ 1,5%			> 1,5%					100%
	vergleichbar Investment Grade										vergleichbar Non-Investment Grade								

Modell-Kennzahlen ¹	31.12.2019			31.12.2020			31.12.2021		
	Unternehmen	Branche Median ²	Indikator ³	Unternehmen	Branche Median ²	Indikator ³	Unternehmen	Branche Median ²	Indikator ³
Betriebsergebnis v. Abschreibungen	3.795	1.410	++	1.872	1.836	o	3.470	723	++
Gesamtverschuldungsgrad (bereinigt)	10,19	40,19	++	9,87	38,94	++	9,36	38,17	++
Zinsaufwandsquote	0,33	0,85	+	0,20	0,70	++	0,10	0,65	++
Liquiditätsquote	5,55	1,62	+	6,03	2,08	+	2,38	7,36	-
Kurzfr. Kapitalbindung (Passiva)	3,79	9,01	+	9,62	9,26	o	5,07	4,21	o
Finanzverbindlichkeiten zu EM-Quote	5,12	19,89	+	3,84	14,59	+	2,34	7,78	o
Rendite Gesamtleistung	10,82	2,08	++	2,12	2,22	o	11,59	4,63	+

Ergänzende Kennzahlen ¹	31.12.2019			31.12.2020			31.12.2021		
	Unternehmen	Branche Median ²	Indikator ³	Unternehmen	Branche Median ²	Indikator ³	Unternehmen	Branche Median ²	Indikator ³
Betriebsrendite	5,86	2,17	+	0,04	1,54	-	6,66	4,78	o
Schuldentilgungsfähigkeit	180,00			180,00	42,70	++	-110,00	20,64	--
Eigenkapitalquote (bereinigt)	89,81	49,91	++	90,13	48,40	++	90,64	54,43	++
Kreditorenumschlag in Tagen	7,48	17,50	+	14,02	14,25	o	13,48	9,53	o



Quelle: Analyzierte Jahresabschlussdaten und Jahresabschlussdatenpool der Deutschen Bundesbank; eigene Berechnungen

Deutsche Bundesbank

1. Kennzahldefinition

Modell-Kennzahlen

Betriebsergebnis v. Abschreibungen	
Gesamtverschuldungsgrad (bereinigt)	Fremdkapital abzüglich Konzernverbindlichkeiten in % der bereinigten Bilanzsumme
Zinsaufwandsquote	Zinsen und ähnliche Aufwendungen in % der Bilanzsumme
Liquiditätsquote	Wertpapiere plus Kassenbestand in % der Bilanzsumme
Kurzfr. Kapitalbindung (Passiva)	Kurzfristige Bankverbindlichkeiten u. Verbindlichkeiten aus L.u.L. in % des Umsatzes
Finanzverbindlichkeiten zu EM-Quote	Finanzverbindlichkeiten in % der Eigenmittel
Rendite Gesamtleistung	Ergebnis der gewöhnl. Geschäftstätigkeit in % der Gesamtleistung

Ergänzende Kennzahlen

Betriebsrendite	Betriebsergebnis in % der Gesamtleistung
Schuldentilgungsfähigkeit	Cashflow aus lfd. Geschäftstätigkeit in % der Verbindlichkeiten minus flüssige Mittel
Eigenkapitalquote (bereinigt)	Korrigiertes Eigenkapital in % der bereinigten Bilanzsumme
Kreditorenumschlag in Tagen	Verbindlichkeiten aus Lieferungen und Leistungen in Relation zum Umsatz
Eigenmittel	Eigenkapital zuzüglich Passiva mit Eigenkapitalcharakter, z. B. aus der Verrechnung von Forderungen an/Verbindlichkeiten gegenüber Gesellschaftern und stillen/nachrangigen Kapitalformen, abzüglich ungedeckter Fehlbeträge und anderer Berichtigungspositionen
Korrigiertes Eigenkapital	Eigenmittel abzüglich selbst geschaffener Rechte und ähnlicher Rechte, Geschäfts- oder Firmenwerte, Abgrenzungsposten für aktive latente Steuern
Bereinigte Bilanzsumme	Korrigiert um nicht durch Eigenkapital gedeckte Fehlbeträge, Positionen aus der Verrechnung von Forderungen/Verbindlichkeiten gegenüber Gesellschaftern und anderen Berichtigungspositionen: erhaltene Abschlagszahlungen, selbst geschaffene Rechte und ähnliche Rechte, Geschäfts- oder Firmenwerte, Abgrenzungsposten für aktive latente Steuern

2. Branchenkennzahlen

Branchenkennzahlen nach Umsatzgrößenklassen in Abhängigkeit von der Anzahl der berücksichtigten Unternehmen. Branchenvergleich basierend auf der statistischen Systematik der Wirtschaftszweige in der Europäischen Gemeinschaft (NACE Rev. 2). Datenbasis für Branchenvergleich:

Bilanzstichtag	Branche	Anzahl Unternehmen	Umsatzgrößenklasse
31.12.2019	25.99	33	von 25 Mio. Euro Umsatz bis unter 50 Mio. Euro Umsatz
31.12.2020	25.99	38	von 25 Mio. Euro Umsatz bis unter 50 Mio. Euro Umsatz
31.12.2021	25.99	121	Alle Größenklassen

3. Indikator

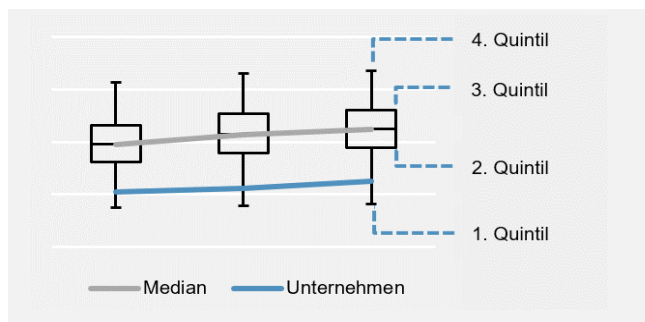
Vergleich des Kennzahlenwertes mit den Quintilswerten der Branche. Bei fehlenden Quintilswerten für das vorliegende Bilanzjahr werden die Quintilswerte des Vorjahres zur Bestimmung des Indikators herangezogen.

	++	"++"	Oberhalb des 4. Quintils (> 80%)	"--"	--	
Hypothese der Kennzahlen		"+"	zwischen dem 3. und 4. Quintil (60% bis 80%)	"-"		Hypothese der Kennzahlen
"Je größer, desto besser."	↑	"o"	zwischen dem 2. und 3. Quintil (40% bis 60%)	"o"	↓	"Je kleiner, desto besser"
	--	"-"	zwischen dem 1. und 2. Quintil (20% bis 40%)	"+"		
		"--"	unterhalb des 1. Quintils (< 20%)	"++"	++	

z. Quintil, z = {1, 2, 3, 4}

z*20% der Unternehmen in der Branche haben eine Kennzahlwert kleiner oder gleich dem z. Quintil

Darstellung der Kennzahlen auf den Seiten 3 bis 5



Muster GmbH

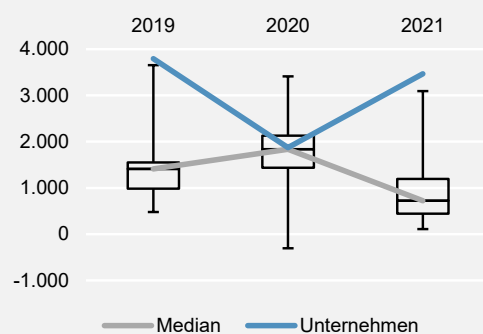
DE??????

Modell-Kennzahlen des Sektormodells

Betriebsergebnis v. Abschreibungen

Kennzahlenhypothese: Je größer, desto besser.

		31.12.2019	31.12.2020	31.12.2021
Unternehmen		3.795 ++	1.872 o	3.470 ++
Branchenkennzahlen				
	Median	1.410	1.836	723
++				
	80%	3.655	3.413	3.094
↑	60%	1.554	2.129	1.193
	40%	984	1.437	445
--	20%	479	-305	110

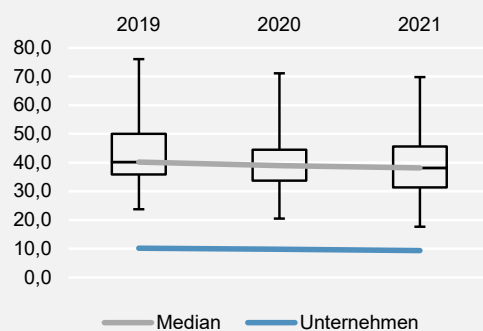


Gesamtverschuldungsgrad (bereinigt)

(Fremdkapital abzüglich Konzernverbindlichkeiten in % der bereinigten Bilanzsumme)

Kennzahlenhypothese: Je kleiner, desto besser.

		31.12.2019	31.12.2020	31.12.2021
Unternehmen		10,19 ++	9,87 ++	9,36 ++
Branchenkennzahlen				
	Median	40,19	38,94	38,17
--				
	80%	76,07	71,13	69,81
↓	60%	50,09	44,48	45,65
	40%	35,88	33,71	31,40
++	20%	23,76	20,51	17,67

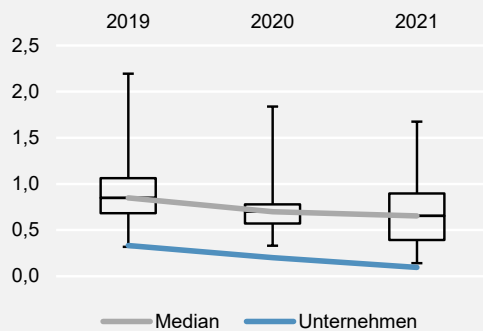


Zinsaufwandsquote

(Zinsen und ähnliche Aufwendungen in % der Bilanzsumme)

Kennzahlenhypothese: Je kleiner, desto besser.

		31.12.2019	31.12.2020	31.12.2021
Unternehmen		0,33 +	0,20 ++	0,10 ++
Branchenkennzahlen				
	Median	0,85	0,70	0,65
--				
	80%	2,19	1,84	1,68
↓	60%	1,06	0,78	0,90
	40%	0,68	0,57	0,39
++	20%	0,32	0,33	0,14

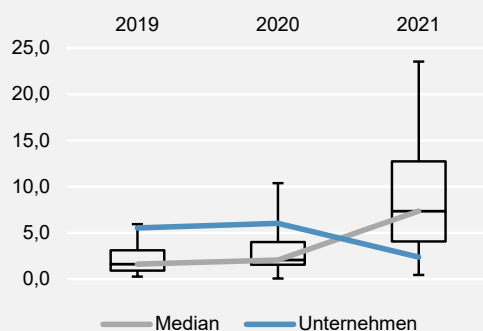


Liquiditätsquote

(Wertpapiere plus Kassenbestand in % der Bilanzsumme)

Kennzahlenhypothese: Je größer, desto besser.

		31.12.2019	31.12.2020	31.12.2021
Unternehmen		5,55 +	6,03 +	2,38 -
Branchenkennzahlen				
	Median	1,62	2,08	7,36
++				
	80%	5,95	10,38	23,52
↑	60%	3,11	4,02	12,73
	40%	0,93	1,55	4,08
--	20%	0,27	0,07	0,45



Quelle: Analyisierte Jahresabschlussdaten und Jahresabschlussdatenpool der Deutschen Bundesbank; eigene Berechnungen
Deutsche Bundesbank

Muster GmbH

DE???????

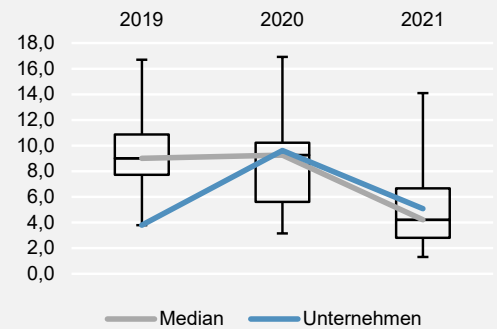
Modell-Kennzahlen des Sektormodells

Kurzfr. Kapitalbindung (Passiva)

(Kurzfristige Bankverbindlichkeiten u. Verbindlichkeiten aus L.u.L. in % des Umsatzes)

	31.12.2019	31.12.2020	31.12.2021
Unternehmen	3,79 +	9,62 o	5,07 o
Branchenkennzahlen			
Median	9,01	9,26	4,21
--			
80%	16,70	16,92	14,09
60%	10,86	10,22	6,65
40%	7,71	5,60	2,81
20%	3,79	3,15	1,31
++			

Kennzahlenhypothese: Je kleiner, desto besser.

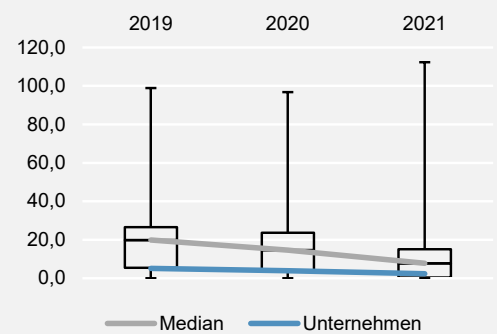


Finanzverbindlichkeiten zu EM-Quote

(Finanzverbindlichkeiten in % der Eigenmittel)

	31.12.2019	31.12.2020	31.12.2021
Unternehmen	5,12 +	3,84 +	2,34 o
Branchenkennzahlen			
Median	19,89	14,59	7,78
--			
80%	98,91	96,79	112,33
60%	26,57	23,66	15,08
40%	5,38	3,97	0,45
20%	0,00	0,00	0,00
++			

Kennzahlenhypothese: Je kleiner, desto besser.

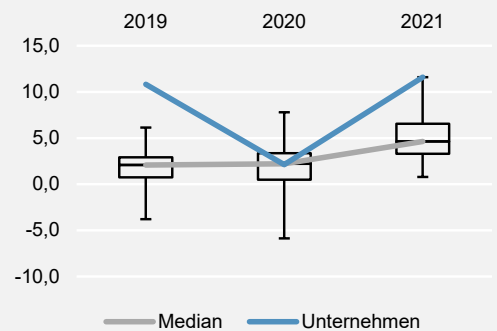


Rendite Gesamtleistung

(Ergebnis der gewöhnlichen Geschäftstätigkeit in % der Gesamtleistung)

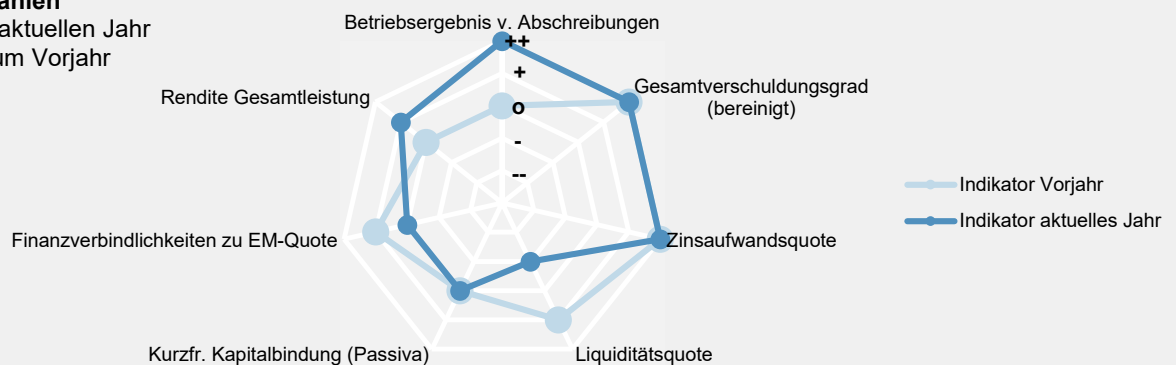
	31.12.2019	31.12.2020	31.12.2021
Unternehmen	10,82 ++	2,12 o	11,59 +
Branchenkennzahlen			
Median	2,08	2,22	4,63
++			
80%	6,14	7,79	11,59
60%	2,90	3,35	6,56
40%	0,75	0,50	3,31
20%	-3,79	-5,87	0,79
--			

Kennzahlenhypothese: Je größer, desto besser.



Modell-Kennzahlen

Indikatoren im aktuellen Jahr im Vergleich zum Vorjahr



Quelle: Analytierte Jahresabschlussdaten und Jahresabschlussdatenpool der Deutschen Bundesbank; eigene Berechnungen

Deutsche Bundesbank

Muster GmbH

DE???????

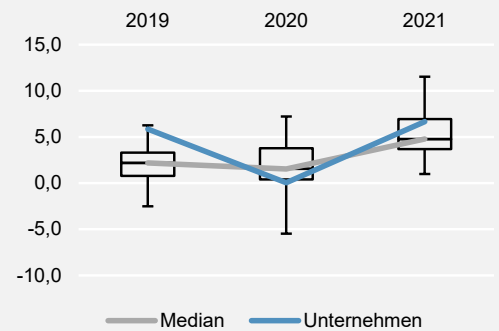
Ergänzende Kennzahlen

Betriebsrendite

(Betriebsergebnis in % der Gesamtleistung)

		31.12.2019	31.12.2020	31.12.2021
Unternehmen		5,86 +	0,04 -	6,66 o
Branchenkennzahlen				
	Median	2,17	1,54	4,78
++				
	80%	6,26	7,22	11,53
↑	60%	3,30	3,77	6,94
	40%	0,79	0,39	3,69
	20%	-2,51	-5,47	0,99
--				

Kennzahlenhypothese: Je größer, desto besser.

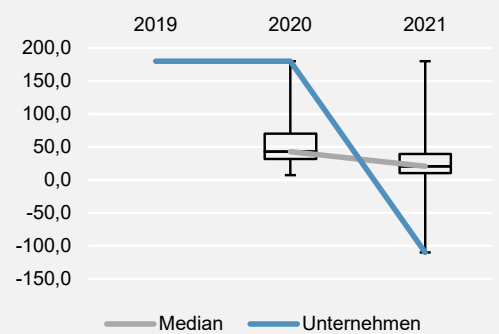


Schuldentilgungsfähigkeit

(Cashflow aus lfd. Geschäftstätigkeit in % der Verbindlichkeiten minus flüssige Mittel)

		31.12.2019	31.12.2020	31.12.2021
Unternehmen		180,00	180,00 ++	-110,00 --
Branchenkennzahlen				
	Median		42,70	20,64
++				
	80%		180,00	180,00
↑	60%		69,99	39,36
	40%		31,50	10,21
	20%		7,21	-110,00
--				

Kennzahlenhypothese: Je größer, desto besser.

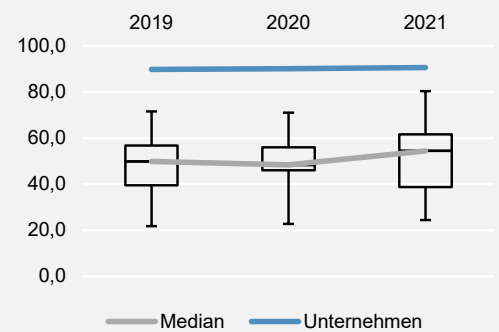


Eigenkapitalquote (bereinigt)

(Korrigiertes Eigenkapital in % der bereinigten Bilanzsumme)

		31.12.2019	31.12.2020	31.12.2021
Unternehmen		89,81 ++	90,13 ++	90,64 ++
Branchenkennzahlen				
	Median	49,91	48,40	54,43
++				
	80%	71,60	71,06	80,40
↑	60%	56,75	55,99	61,65
	40%	39,50	46,03	38,77
	20%	21,78	22,75	24,44
--				

Kennzahlenhypothese: Je größer, desto besser.

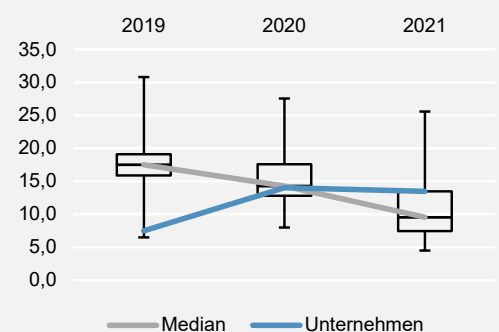


Kreditorenumschlag in Tagen

(Verbindlichkeiten aus Lieferungen und Leistungen in Relation zum Umsatz)

		31.12.2019	31.12.2020	31.12.2021
Unternehmen		7,48 +	14,02 o	13,48 o
Branchenkennzahlen				
	Median	17,50	14,25	9,53
--				
	80%	30,80	27,54	25,57
↓	60%	19,08	17,56	13,48
	40%	15,89	12,79	7,42
	20%	6,48	7,98	4,48
++				

Kennzahlenhypothese: Je kleiner, desto besser.



Quelle: Analytierte Jahresabschlussdaten und Jahresabschlussdatenpool der Deutschen Bundesbank; eigene Berechnungen
Deutsche Bundesbank

Muster GmbH

DE??????

Kapitalflussrechnung gemäß Bundesbankabgrenzung

Kapitalfluss in Tsd. Euro im Geschäftsjahr Mittelherkunft (+) / Mittelverwendung (-)	12.2019	12.2020	12.2021
Laufende Geschäftstätigkeit			
Umsatzerlöse (+)	37.936	31.362	35.460
Eigene Erzeugnisse. Aktivierte Eigenleistungen (-/+)	-832	-71	-27
Personalaufwand (-)	-9.708	-9.491	-9.635
Materialaufwand (-)	-21.816	-18.074	-20.143
Zinsaufwendungen (-)	-227	-124	-68
Zinserträge (+)	234	231	124
Beteiligungserträge, Ergebnisübernahmen (-/+)	1.832	542	1.691
Übrige Aufwendungen (-)	-4.244	-4.143	-3.772
Übrige Erträge (+)	838	431	478
= Gewinn (+) / Verlust (-) vor Steuern	4.013	663	4.108
Steuern vom Einkommen u./o. Ertrag (-/+)	-785	-137	-667
Ertrag/Aufwand aus lat. Steuern (+/-)	-353	-170	2
= Jahresüberschuss (+) / -fehlbetrag (-)	3.228	526	3.443
Abschreibungen (+)	1.621	1.858	1.109
Zuschreibungen (-)	0	0	0
Erlöse aus Abgang Anlagevermögen (-)	0	0	0
Restbuchwertabgang (+)	131	3.449	4
Zinsen und ähnliche Erträge (-)	-234	-231	-124
Zinsen und ähnliche Aufwendungen (+)	177	104	52
Beteiligungsergebnis (-/+)	-1.832	-542	-1.691
Vorräte (Zun./Abn.)	451	486	-1.399
davon Veränderungen eigene Erzeugnisse (Zun./Abn.)	918	228	849
Forderungen aus Lieferungen und Leistungen (Zun./Abn.)	-1.030	1.290	-3.377
Sonstige Forderungen (Zun./Abn.)	184	-907	1.324
Rückstellungen (Zun./Abn.)	-649	64	259
Verbindlichkeiten aus Lieferungen und Leistungen (Zun./Abn.)	-429	433	107
Sonstige kurzfristige Verbindlichkeiten (Zun./Abn.)	63	-131	239
davon Veränderung erhaltene Anzahlungen (Zun./Abn.)	0	0	0
Korrekturposten (+/-)	0	0	0
= Cashflow aus laufender Geschäftstätigkeit	1.681	6.399	-54
Investitionstätigkeit			
Investitionen (-)	-1.828	-4.349	-2.358
Erlöse aus Abgang Anlagevermögen (+/-)	0	0	0
Zinsen und ähnliche Erträge (+)	234	231	124
Beteiligungsergebnis (+/-)	1.832	542	1.691
Korrekturposten (+/-)	0	0	0
= Cashflow aus der Investitionstätigkeit	238	-3.576	-543
Finanzierungstätigkeit			
Eigenmittel (Zun./Abn.)	-1.800	-1.600	-1.000
Finanzverbindlichkeiten (Zun./Abn.)	-952	-651	-644
davon kurzfristig (Zun./Abn.)	-307	1.144	-1.324
Konzernverbindlichkeiten (Zun./Abn.)	0	0	0
davon kurzfristig (Zun./Abn.)	0	0	0
Konzernforderungen (Zun./Abn.)	-158	-291	460
Sonstige langfristige Verbindlichkeiten (Zun./Abn.)	0	0	0
Zinsen und ähnliche Aufwendungen (-)	-177	-104	-52
Korrekturposten (+/-)	0	0	0
= Cashflow aus der Finanzierungstätigkeit	-3.087	-2.646	-1.236
Zahlungswirksame Veränderungen des Finanzmittelfonds	-1.168	177	-1.833
Finanzmittelbestand am Jahresanfang	4.116	2.948	3.125
Finanzmittelbestand am Jahresende	2.948	3.125	1.292

Quelle: Analysierte Jahresabschlussdaten und Jahresabschlussdatenpool der Deutschen Bundesbank; eigene Berechnungen
Deutsche Bundesbank